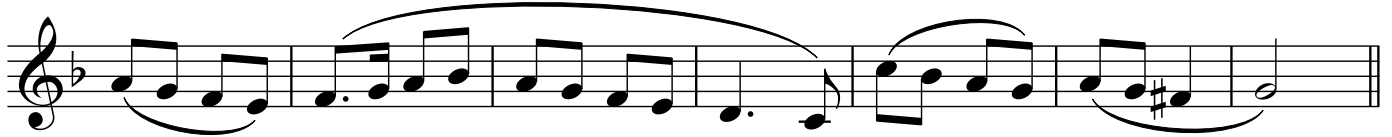


Ալէլուիա իսաչի

ԲԿ



Ա - լէ - լու - իա. ա - լէ - լու - իա—
Alleluia. Alleluia. Alleluia.



ա - լէ - - - լու - իա:—

Psalm 85(86):15



Տուր _____ դօ - րու - թիւն ծա -
Give strength to your servant.



ւա - յի _____ քո. կէ - ցո _____ զոր - դի
and save the son of your handmaid



ա - դախ - նոյ _____ քո եւ ա-րա առ իս նր -
and make for me a sign



շան _____ բա - - - թու - թեան:—

Psalm 85(86):15



Տես - ցեն _____ ա - տէ - լիք _____ իմ
Those who hate me will see



եւ _____ ա - մա - չես - ցեն _____ դի դու տէր _____ օգ -
and be ashamed, because you, Lord,



նե - ցեր ինձ եւ մը - խի - թա -
helped me



րե - - - - ցեր զիս: - - - -
and consoled me.



Ա - լէ - լու - իա. ա - լէ - լու -
Alleluia. Alleluia. Alleluia.



- իա ա - լէ - - - - լու - իա: - - - -

Psalm 109(110):1



Ա - սաց տէր ցը- տէր իմ նիստ -
The Lord said to my lord,



ընդ աջ - մէ իմ - մէ մին- չեւ ե - դից զթըշ -
"Sit at my right side until I place your enemies



նա - միս քո պատ - ւան - դան ո - - - -
as a stool for your feet."

Psalm 109(110):2



տից քոյ: Գա- ւա - զան

A staff



— դօ - ըու - թեան ա- ռա - քես - ցէ — քեզ — տէր

of power will be sent to you by the Lord



ի — սի - օ - նէ. եւ տի - րես - ցես դու

from Sion.

And you will have dominion



ի — մէջ — թրշ - նամ -

in the midst of your enemies.



- - - եաց — քոյ:



Փառք — եւ եր - կրր -

Glory



սա - դու - թինն Հօր եւ Որդ - ւոյ եւ Հոգ -

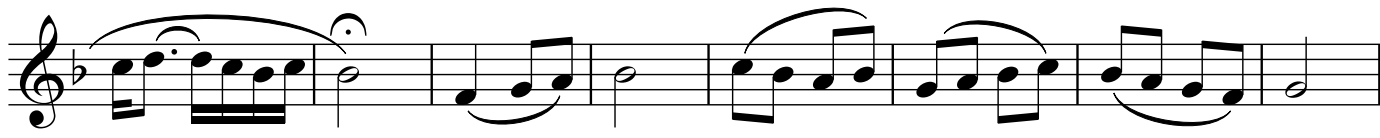
and worship to the Father and to the Son



ւոյն — սրբ - բոյ. — Այժմ —

and to the Holy Spirit.

Now



եւ միշտ եւ յա - լի - տեանս

and always and unto the ages



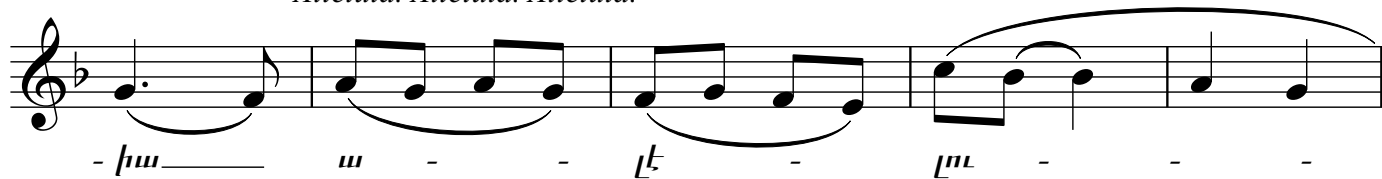
of ages. Amen. Amen.

This musical staff features a melody in a single system. The lyrics are written below the notes, with some words like 'of ages' and 'Amen' appearing twice. The music includes various note values such as eighth and sixteenth notes, and rests.



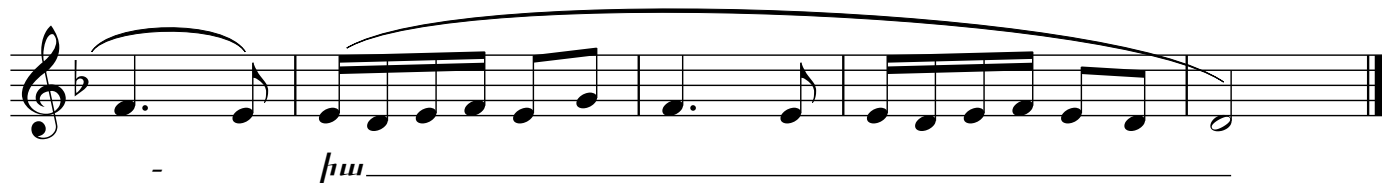
Alleluia. Alleluia. Alleluia.

This musical staff continues the melody. It includes a sharp sign (#) on a note. The lyrics 'Alleluia' are repeated three times. The notation uses eighth and sixteenth notes with beams.



- hwa - - - t - m - - -

This musical staff shows a continuation of the melody with lyrics '- hwa - - - t - m - - -'. The notes are primarily eighth notes with beams, and there are several rests.



- hwa

This musical staff concludes the piece with the lyrics '- hwa'. It features a long, sweeping melodic line that spans across the staff and ends with a double bar line.